

GUIA DE LIMPEZA

Guía de limpieza

vonder®

MÁQUINA DE PINTURA AIRLESS

Máquina de pintura airless

MPA 120



Imagens ilustrativas/imagens ilustrativas

Procedimento de descompressão e de limpeza do equipamento



Execute o procedimento de descompressão sempre que parar de pintar e antes de dar início aos procedimentos de limpeza.

Não direcione o jato em direção ao corpo.

1. Coloque o controle da pressão (3) no valor mais baixo (figura 9);

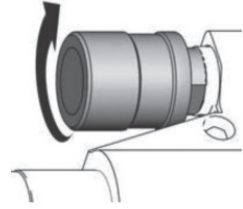


Figura 9 - Regulando a pressão

2. Ligue o equipamento, pressionando o interruptor;

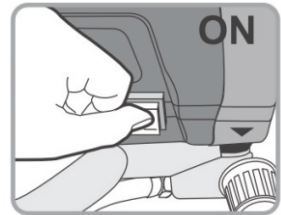


Figura 10 - Interruptor

3. Gire o bico para remover;

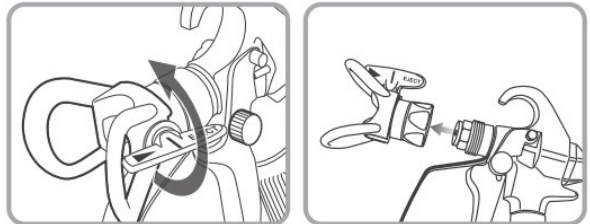


Figura 11 - Bico

4. Encoste a pistola (7) na parte lateral de um recipiente metálico com ligação terra. Acione a máquina para liberar a pressão (figura 12);



Figura 12 - Acionando a máquina para liberar pressão

5. Gire a alavanca para posição de descompressão. Se suspeitar que o bico ou o tubo flexível esteja entupido ou que a pressão não foi completamente liberada, **LENTAMENTE** desaperte a porca de retenção da mangueira para libertar a pressão. Em seguida, desaperte completamente (figura 13);



Figura 13 - Procedimento de descompressão



ATENÇÃO:

A limpeza garante um melhor funcionamento e durabilidade de seu equipamento. Por isso, depois de cada encerramento, limpe o equipamento.

Continue o processo.

6. Alivie toda a pressão e drene a tinta dos tubos;

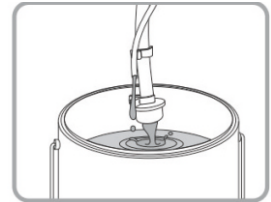


Figura 14

7. Separe os tubos;

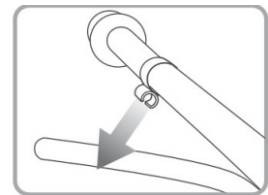


Figura 15

8. Coloque a mangueira de retorno em um balde vazio (descarte do produto);

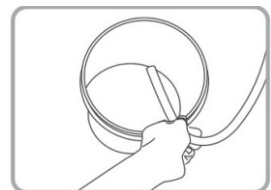


Figura 16

9. Mergulhe o tubo de sucção num recipiente com o solvente correspondente;



Figura 17

10. Vire para o modo compressão/spray;

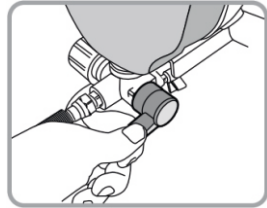


Figura 18

11. Pressione o gatilho da pistola de pulverização de forma a bombear o restante do material do tubo de sucção da mangueira de alta pressão e da pistola de pulverização para um recipiente aberto;

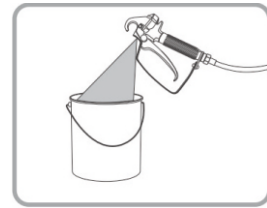


Figura 19

12. Repita o processo por 2 a 5 minutos trocando os recipientes;



Figura 20

13. Finalize a pulverização quando perceber que o líquido sai transparente;

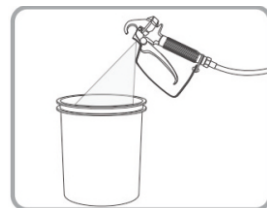


Figura 21

14. Solte o gatilho, desligue a alimentação e alivie a pressão;

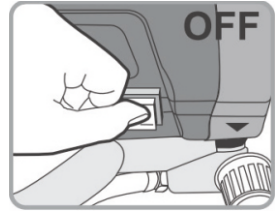


Figura 22

15. Empurre o protetor do gatilho para retirá-lo;

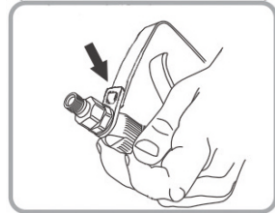


Figura 23

16. Desaperte a porca;

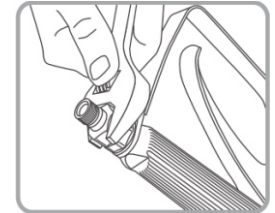


Figura 24

17. Remova o filtro;

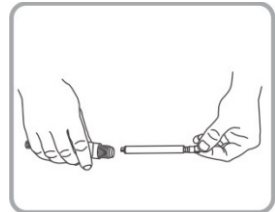


Figura 25

18. Limpe todas as peças com água morna e com um pincel de cerdas.

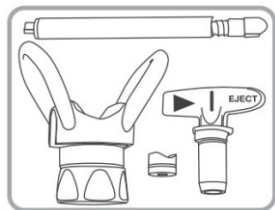


Figura 26



ATENÇÃO:

Se necessário, substitua o filtro e o bico.

Procedimiento de descompresión y de limpieza del equipo



Ejecute el Procedimiento de Descompresión siempre que parar de pintar y antes de dar inicio a los procedimientos de limpieza.

No direccione el chorro en dirección al cuerpo.

1. Coloque el regulador de la presión (3) en el valor más bajo (figura 9);

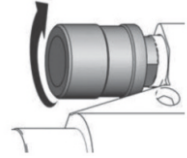


Figura 9 - Regulando la presión

2. Encienda el equipo, presionando el interruptor;

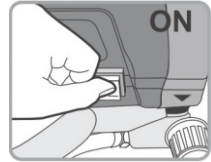


Figura 10 - Interruptor

3. Gire la boquilla para remover;

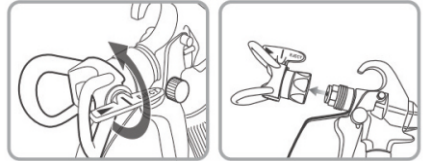


Figura 11 - Boquilla

4. Apoye la pistola (7) en la parte lateral de un recipiente metálico con conexión tierra. Accione la máquina para liberar la presión (figura 12);



Figura 12 - Accionando la máquina para liberar presión

5. Gire la válvula de seguridad para arriba. Se sospechar que la boquilla o el tubo flexible estuvieran obstruidos o que la presión no fuera completamente liberada, LENTAMENTE desapriete la tuerca de retención del protector de la boquilla o la tuerca de retención de la manguera para libertar la presión. En seguida, desapriete completamente (figura 13);



Figura 13 - Procedimiento de descompresión



ATENCIÓN:

La limpieza garantiza un mejor funcionamiento y durabilidad de su equipo. Por eso, después de cada encerramiento, limpie el equipo. Continúe el proceso.

6. *Alivie toda la presión y drene la tinta de los tubos;*

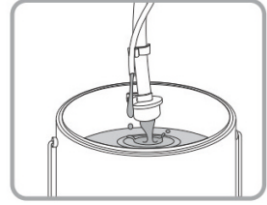


Figura 14

7. *Separe los tubos;*

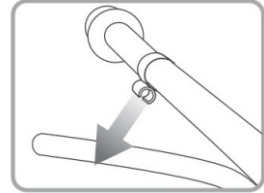


Figura 15

8. *Coloque la manguera de retorno en un balde vacío (descarte del producto);*

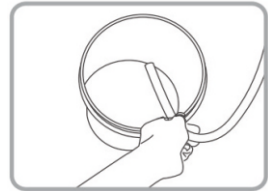


Figura 16

9. *Sumerja el tubo de succión en un recipiente con el solvente correspondiente;*

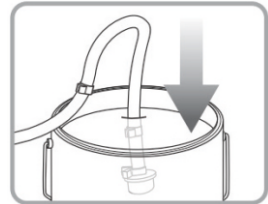


Figura 17

10. *Gire para el modo compresión/spray;*

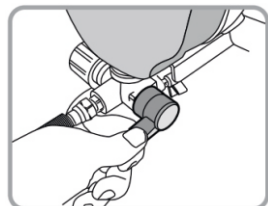


Figura 18

11. *Presione el gatillo de la pistola de pulverización para bombear el restante del material del tubo de succión de la manguera de alta presión y de la pistola de pulverización para un recipiente abierto;*

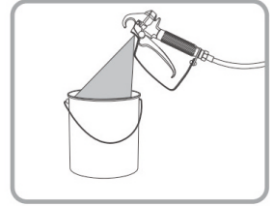


Figura 19

12. *Repita el proceso por 2 a 5 minutos cambiando los recipientes;*

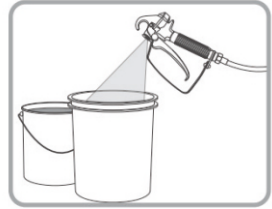


Figura 20

13. *Finalice la pulverización cuando percibir que el líquido sale transparente;*

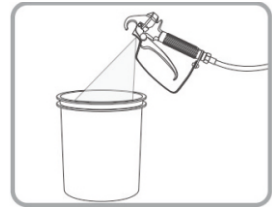


Figura 21

14. *Suelte el gatillo, apague la alimentación y alivie la presión;*

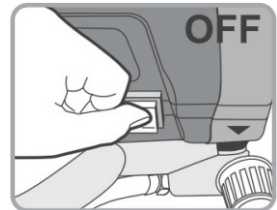


Figura 22

15. *Empuje el protector del gatillo para retirarlo;*



Figura 23

16. *Desapriete la tuerca;*

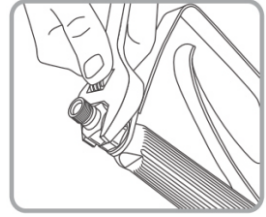


Figura 24

17. *Remueva el filtro;*

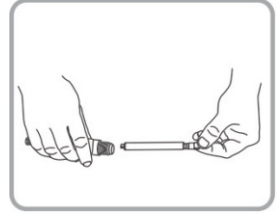


Figura 25

18. *Limpie todas las piezas con agua tibia y con un pincel de cerdas.*

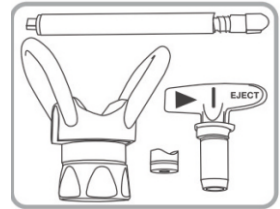


Figura 26



ATENCIÓN:

Si fuera necesario, sustituya el filtro y la boquilla.